

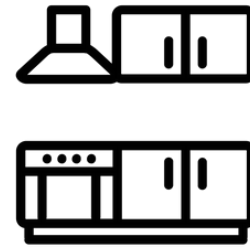
Des processus optimisés grâce à la mutualisation



Nombre de ressources mutualisées / Nombre d'utilisateurs / Fréquence d'utilisation par type de ressources



VÉHICULES



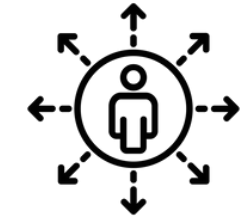
CUISINES



ESPACES
D'ENTREPOSAGE



OUTILS
INFORMATIQUES



RESSOURCES
HUMAINES

Pôle logistique alimentaire de Rosemont

3

16 utilisateurs / **Souvent**

Bac Alimentaire

1

3 utilisateurs / **Souvent**

Mutuali

2

Occasionnellement

18

Occasionnellement

1

Occasionnellement

Projets d'AU du CJE Centre-Nord

1

2 utilisateurs / **Occasion.**

1

2 utilisateurs / **Tr. souvent**

1

8 utilisateurs / **Très souvent**

Dépannage alimentaire Mon Resto St-Michel

1

4 utilisateurs / **Souvent**

1

1 utilisateur / **Occasion.**

1

2 utilisateurs / **Occasion.**

1

4 utilisateurs / **Ponctuellement**

Marché solidaire d'Innovation Assistance

1

12 utilisateurs / **Ponctuel.**

1

8 utilisateurs / **Souvent**

1

3 utilisateurs / **Ponctuel.**

1

2 utilisateurs / **Ponctuellement**

Jardins communautaires d'Ahuntsic-Cartierville

1

6 utilisateurs / **Occasion.**

1

4 utilisateurs / **Souvent**

3

40 utilisateurs / **Souvent**

L'aube

2

8 utilisateurs / **Très souvent**

1

1 utilisateur / **Très souvent**

5

8 utilisateurs / **Très souvent**

Écoles enracinées

1

35 utilisateurs / **Tr. souvent**

2

28 utilisateurs / **Souvent**

Tomat

1

Occasionnellement

1

6 utilisateurs / **Souvent**

Spécialiste en approvisionnement local communautaire

1

174 utilisateurs / **Tr. souvent**

1

4 utilisateurs / **Tr. souvent**

Légende concernant la fréquence d'utilisation

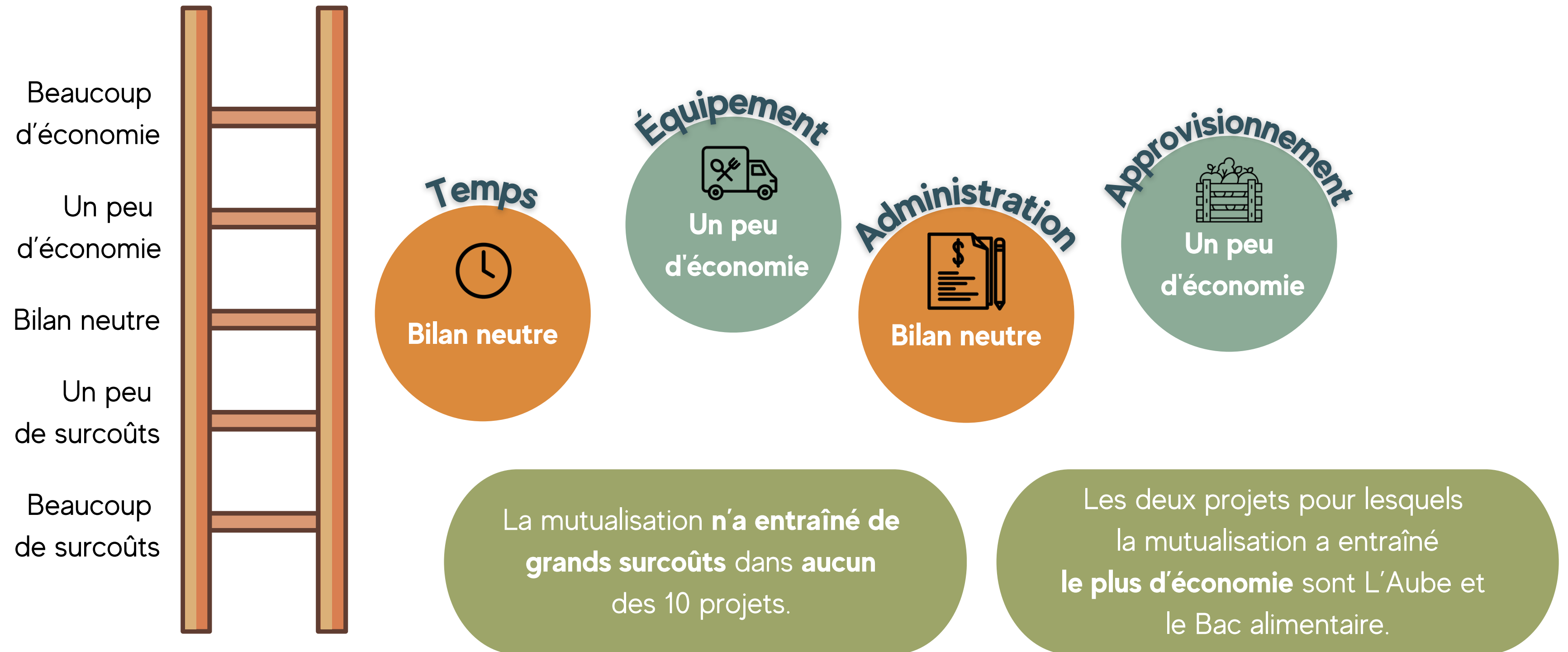
Très souvent : presque tous les jours

Souvent : quelques fois par semaine

Ponctuellement : quelques fois par mois

Occasionnellement : quelques fois par année

Perception moyenne des avantages ou des surcoûts engendrés par les pratiques de mutualisation en matière d'équipement, de temps d'approvisionnement et d'administration dans 10 projets*



*Les dix projets sont: Pôle logistique alimentaire de Rosemont, Bac alimentaire, SALC, L'aube, Tomat, les projets d'agriculture urbaine du CJE Centre-Nord, le dépannage alimentaire de Mon Resto St-Michel, Écoles enracinées, le marché solidaire d'Innovation Assistance et les jardins communautaires d'Ahuntsic-Cartierville.

Les pratiques de mutualisation ont contribué à la réalisation de la mission des organisations ou de celle de leurs partenaires en permettant :



Des projets ont permis à leurs partenaires l'adoption de **nouvelles pratiques** pour optimiser leurs processus :

- Mutualisation d'une plateforme numérique par différents programmes de coupons nourriciers à travers le Canada (Tomat)
- Circuit de production, de transformation et de distribution interconnecté dans un quartier. Les produits des uns sont utilisés par les autres, ce qui permet une gestion durable et optimale des ressources (SAVEUR).